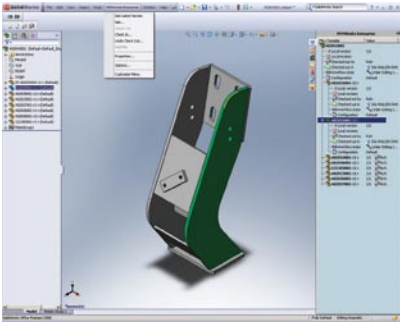


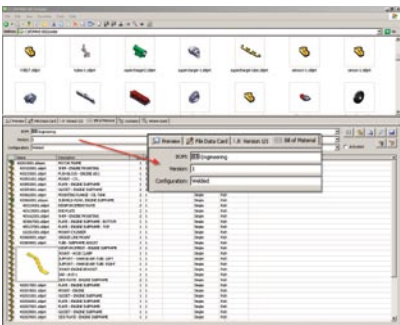
PDMWorks Enterprise - opis produktu

ROZWIĄZANIE DO ZARZĄDZANIA DANYMI PRODUKTU PRZEZNACZONE DLA PRZEDSIĘBIORSTW

PDMWorks[®] Enterprise to oprogramowanie do zarządzania danymi produktu (PDM, Product Data Management), którego wdrożenie trwa znacznie krócej niż w przypadku innych rozwiązań PDM przeznaczonych dla przedsiębiorstw. Pomaga ono bardziej efektywnie zarządzać danymi produktu i współużytkować odpowiednie pliki w celu tworzenia lepszych produktów w krótszym czasie.



Oprogramowanie PDMWorks Enterprise upraszcza proces zarządzania zmianami w projekcie, zwiększając jednocześnie możliwości ponownego użycia gotowego produktu dzięki integracji z rozwiązaniami SolidWorks[®] i Eksploratorem Windows.



Zaawansowane funkcje związane z tworzeniem listy materiałów poprawiają komunikację między działem inżynieryjnym i innymi działami dzięki udostępnieniu wielu widoków.

Skuteczna komunikacja jest warunkiem opracowania właściwego produktu we właściwym czasie i w oczekiwanej przez klientów cenie. Oprogramowanie PDMWorks Enterprise jest rozwiązaniem z zakresu zarządzania danymi produktu umożliwiającym całemu zespołowi wspólną, efektywną pracę w celu szybszego projektowania produktów i zapewnienia ich odpowiedniej jakości.

Wyższa wydajność dzięki najlepszym w tej kategorii rozwiązaniom zarządzania danymi

Rozwiązanie usprawnia proces opracowywania produktu, zapewniając bezproblemowy dostęp do najbardziej aktualnych wersji wszystkich dokumentów i danych za pomocą zintegrowanego interfejsu Eksploratora Windows[®]. Skuteczne zarządzanie danymi pozwala pracownikom odpowiedzialnym za projektowanie, wytwarzanie, zakupy i działania marketingowe uniknąć błędów, takich jak korzystanie z niewłaściwych wersji dokumentów czy omyłkowe nadpisanie wersji poprawnych. Ponadto oprogramowanie PDMWorks Enterprise umożliwia ponowne wykorzystanie danych w inteligentny sposób, co ułatwia i skraca pracę. Za pomocą wszechstronnych, a jednocześnie łatwych w obsłudze narzędzi wyszukiwania osoby pracujące nad projektami produktów mogą szybko odnaleźć potrzebne pliki CAD.

Oprogramowanie PDMWorks Enterprise sprawdziło się już w wielu branżach, w tym w branży projektowania urządzeń mechanicznych, branży elektronicznej, medycznej oraz energetycznej i przetwórczej. Rozwiązanie PDMWorks Enterprise upraszcza wprowadzanie zmian w produktach i współużytkowanie informacji, a także zapewnia dostęp online do innych systemów dla przedsiębiorstw, np. MRP/ERP, i możliwość integracji z nimi.

Szybkie wdrażanie i możliwość pracy w wielu lokalizacjach

Oprogramowanie PDMWorks Enterprise umożliwia wdrożenie skutecznego rozwiązania z zakresu zarządzania danymi produktu znacznie szybciej niż ma to miejsce w przypadku rozwiązań konkurencyjnych. Pozwala na przykład objąć na początku tylko członków niewielkiej grupy roboczej w celu usprawnienia ich pracy, a z biegiem czasu wdrażać rozwiązanie PDM w setkach lokalizacji na całym świecie. Dzięki zgodności z wszystkimi formatami plików systemu Microsoft Windows każde przedsiębiorstwo może lepiej współużytkować wszelkiego rodzaju informacje i dane o produktach - od danych projektowych i list materiałów aż po opracowania marketingowe - a także zarządzać nimi.

Udoskonalając zarządzanie danymi i przebieg pracy w wielu placówkach, rozwiązanie PDMWorks Enterprise ułatwia integrację działań związanych z opracowywaniem produktu w firmach mających wiele rozproszonych oddziałów, komórek, klientów i dostawców. Dzięki funkcji automatycznej replikacji danych w wielu lokalizacjach można zaoszczędzić mnóstwo czasu przy pobieraniu danych dotyczących dużych złożeń.

Uproszczenie procedur dzięki automatyzacji przebiegu pracy

Graficzne funkcje nadzorowania przebiegu pracy dostępne w oprogramowaniu PDMWorks Enterprise umożliwiają przedsiębiorstwom zautomatyzowanie procedur związanych z zatwierdzaniem w celu zmniejszenia liczby błędów i jednoczesnego usprawnienia komunikacji oraz pracy. Dzięki temu można na przykład automatycznie wykonywać kilka operacji jednocześnie na etapie standardowego przygotowywania wyrobu do produkcji. Do operacji tych mogą się zaliczać: automatyczna kontrola wersji, nadawanie nazw danym blokowym, tworzenie neutralnego formatu plików i wysyłanie powiadomień do odpowiednich osób, takich jak kierownicy projektu czy specjaliści ds. sprzedaży.

Obsługa języków lokalnych:

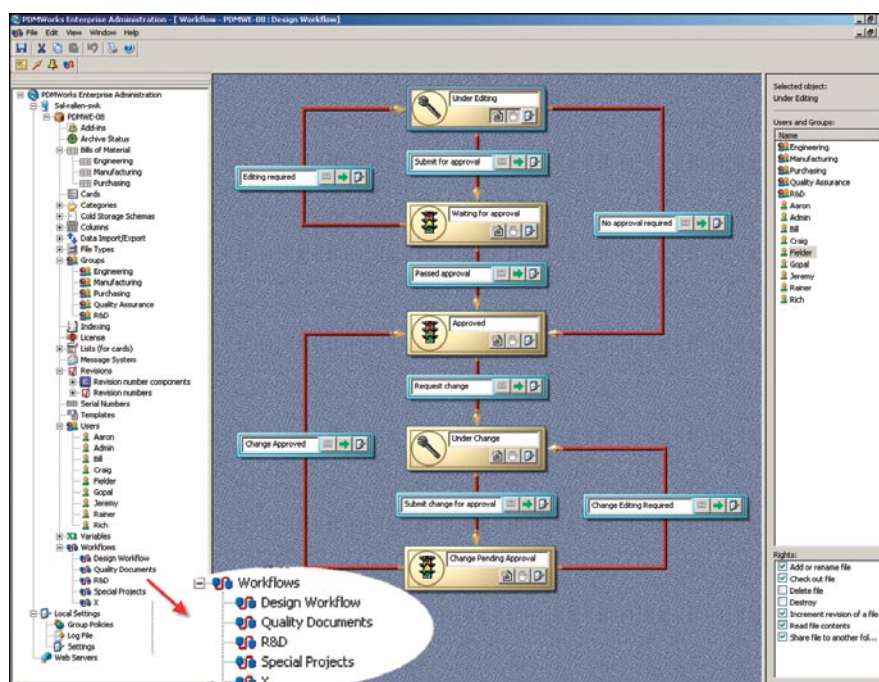
- chiński
- japoński
- czeski
- koreański
- angielski
- portugalski
- fiński
- rosyjski
- francuski
- hiszpański
- niemiecki
- szwedzki
- włoski

Procedury audytowe zapewniające zgodność z normami i odpowiednią jakość

Oprogramowanie PDMWorks Enterprise monitoruje i rejestruje wszystkie zdarzenia, przebiegi pracy i wersje. Narzędzia audytowe rejestrują dane o tym, kto i kiedy wykonał poszczególne czynności, a także jak i dlaczego wprowadzono poszczególne zmiany, co upraszcza przygotowywanie raportów dotyczących jakości – zarówno wewnętrznych, jak i tych wymaganych przez organy ustawodawcze i audytorów ISO. Czynności związane z audytem pomagają skuteczniej wykrywać potencjalne problemy na wczesnym etapie i nieustannie usprawniać procedury, dzięki czemu firma staje się bardziej konkurencyjna.

Udostępnianie informacji klientom i dostawcom

Oprogramowanie PDMWorks Enterprise pozwala czerpać korzyści związane z używaniem funkcji zarządzania danymi i nadzorowania przebiegu pracy także w przypadku procedur wymagających udziału klientów i dostawców. Korzystając z rozwiązania PDMWorks Enterprise, można zapewnić żądany rodzaj dostępu do informacji każdemu członkowi zespołu, co poprawia skuteczność pracy bez narażania na szwank poufności i bezpieczeństwa. Udostępnianie informacji o produkcji klientom i dostawcom za pomocą oprogramowania PDMWorks Enterprise skraca proces opracowywania produktu.



Elastyczne i konfigurowalne funkcje nadzorowania przebiegu pracy dostępne w oprogramowaniu PDMWorks Enterprise umożliwiają zautomatyzowanie i nadzorowanie procesów opracowywania produktu w celu uproszczenia zadań związanych z zatwierdzaniem i audytem.

Siedziba główna
SolidWorks Corporation
300 Baker Avenue
Concord, MA 01742 USA
Telefon: +1-978-371-5011
E-mail: info@solidworks.com

Centrala w Europie
Telefon: +33-(0)4-42-15-03-85
E-mail: infoeurope@solidworks.com

Biuro lokalne
Telefon: +48-501-786-524
E-mail: info@solidworks.com

